

prodesi

domesi

2020

architekti

realizující

dřevostavby



175 postavených domů,
350 invenčních projektů,
5 zemí, 18 let zkušeností
a množství spokojených
klientů...

Obsah

4	Úvod
6	Lidé
8	Nabízíme
10	Dispozice
14	Realizace
14	Stříbrná Skalice
18	Horní Maxov
20	Roprachtice
22	Jizerské hory
26	Prysk
28	Povltaví
30	Ládví
34	Ateliér Klánovice
36	Jaroslavice
40	Veterná Poruba
42	Újezd nad Lesy II.
44	Karlovarsko
46	Liptov
48	Pardubicko
50	Olomoucko
52	MŠ Všetaty-Přívory
56	Typové domy
58	Domesi Concept House
60	Pasivní a nízkoenergetické domy
62	Konstrukční systémy
64	Služby + proces
66	O Prodesi/Domesi
67	Kontakt

Čas věnovaný na
začátku je nejlépe
vynaložený.

Úvod



Jsme více než architekti nebo realizační firma. Jsme především komplexní servis, který díky 18 leté zkušenosti v oboru dokáže přetavit vaše osobní vize do finální, detailně propracované dřevostavby. Stejnou individuální péči věnujeme jak malým rodinným domům, tak náročným projektům. Dokážeme si poradit s jakýmkoli typem pozemku nebo rozpočtu a formou zkušebních víkendů také nabízíme jedinečnou možnost „osahat“ si dřevostavbu dřívě, než uděláte jakákoli zásadní rozhodnutí. Možná totiž půjde o dům, ve kterém strávíte zbytek života a cílem naší firmy není prezentovat přes vás sami sebe, ale naplnit vaši vizi. Nestavíme pouze obytné prostory, ale budujeme pocity domova skrze kouzlo dřeva.

Ve spolupráci s Vámi pro nás zůstává nejdůležitější vzájemná komunikace, ve které jsme vždy přímí a poctiví, ať už jde o finance či případné potíže během složitého procesu realizace. Jsme zároveň kreativní silou, která věří v udržitelnost a ekologické hodnoty. Naším dlouhodobým cílem je spoluvytvářet svět, ve kterém je dřevostavba celospolečenským standardem vysoké kvality bydlení. Toužíme být vysněnou volbou pro každého, kdo vyznává stejné životní hodnoty jako my. Jsme stabilním a fungujícím týmem profesionálů, kterému bez jakékoli pochybnosti svěříte realizaci nejdůležitějšího projektu vašeho života a naše vzájemná spolupráce bude oboustranným a jedinečným zážitkem, plným příjemných překvapení.

Architektura je
proces od první skici
po předání klíčů.



Nabízíme

Konzultace na rozcestí

Na začátku jste na křižovatce a my vám dáme informace a doporučení jakou z cest se máte vydat v návaznosti na pozemek, představu a rozpočet. Rozhodnutí je pak na vás. *Čas věnovaný na začátku je nejlépe vynaložený.* Na samém začátku cesty získáte velmi vysokou hodnotu a zásadní informace. Ušetříte si tak spoustu stresu, prostředků a času v budoucnu.

Provedeme odborné posouzení pozemku před jeho koupí, zvážíme Vaší situaci vzhledem k plánovanému rozsahu vašeho projektu, atp. Může z toho být i rozhodnutí koupit hotový dům, nebo jednoduše nestavět. Proč? Abychom vyřešili obavu, že architekt navrhne něco, co nebude přímo pro Vás.

Architektura na klíč

Architektura, jak ji vnímáme my, je proces od první skici po předání klíčů od hotové stavby.

Postaráme se o vás a provedeme vás celým procesem od architektonické studie (případně úpravy typového projektu) až po vlastní realizaci. Budete mít k dispozici svého hlavního architekta, který je odpovědný za celý proces. Zakládáme si na osobním přístupu a na tom, že navrhujeme a stavíme dřevěnou high-tech architekturu a ta si osobní přístup jednoduše zaslouží.

Naší velkou výhodou je, že když kreslíme čáru, tak už víme, kolik stojí. Vždy zároveň nějaké domy navrhujeme, rozpočtujeme, nebo stavíme. Budeme tedy odpovědně přistupovat k rozpočtu stavby a tím i k vašim financím.

I když si stojíme za tím, že dobrá příprava projektu je zásadní, tak si zároveň myslíme, že i vlastní realizace je do značné míry tvůrčí proces a považujeme za důležité mít možnost z pozice architekta dohlížet a případně i měnit některé detaily i v průběhu stavby.

Myslíme si, že i náročné a luxusní domy mohou být ze dřeva, a tedy stavěné s odpovědností k životnímu prostředí. Dřevostavby již nejsou dávno levnou alternativou zděným domům, ale skvělým poměrem ceny a získané hodnoty. Vzhledem ke svým vlastnostem a vysoké kvalitě materiálů, detailů ale i technického vybavení si odpovídající cenovku jednoduše zaslouží.

Stavět společně

Stavět společně, to je *naše koncentrované know-how pro vaše projekty.* Ideálně vám dodáme to nejdůležitější, co tvoří základ kvalitní moderní dřevostavby (nosnou konstrukci a obvodový plášť stavby), ale jsme připraveni dodat i stavbu na klíč, pokud to budete požadovat. Na začátku Vám poradíme s optimální volbou konstrukčního řešení a skladeb konstrukcí vzhledem k danému projektu a financím, až po projekt pro vybranou technologii. Nakonec vám vše i zrealizujeme, pojďme stavět společně!

Dodáme taktéž konzultační práce při přípravě vašeho projektu i pro vlastní realizaci. Máme tým odborníků, vlastní projekci, sestavíme pro vás rozpočet, vyřídíme stavební povolení. Do procesu dokážeme tedy vstoupit společně s vaším architektem již ve fázi dokumentace pro stavební povolení a dotáhnout ho do zdárné realizace.

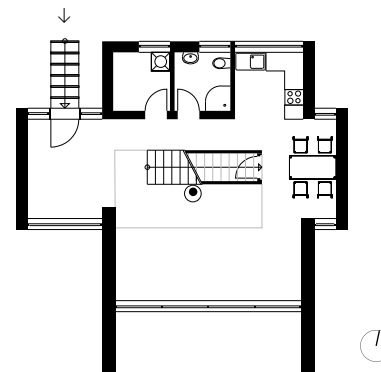
Vždy chceme, aby do projektu byl zapojen architekt vašeho domu, který je jako autor návrhu nepostradatelným elementem pro úspěšnou realizaci záměru.

Naše koncentrované know-how pro vaše projekty

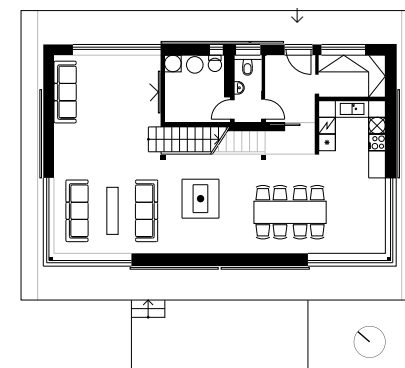
Dispozice

Při tvorbě dispozice domu jsou pro nás nejdůležitější potřeby a požadavky klienta. Vedeme důkladný dialog s klientem o chodu jeho domácnosti a zvyklostech celé rodiny. Získané poznatky jsou pro nás podstatným vodítkem, abychom ušili dispoziční řešení klientovi a všem obyvatelům domu na míru. Racionalita a logická funkčnost jsou samozřejmou součástí našich úvah a výsledného návrhu.

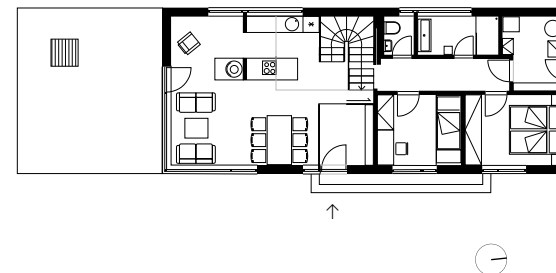
Stříbrná Skalice / 1.NP
14



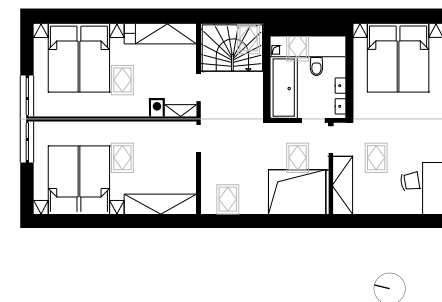
Horní Maxov / 1.NP
18



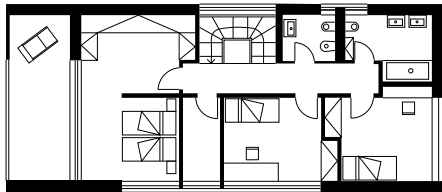
Roprachtice / 1.NP
20



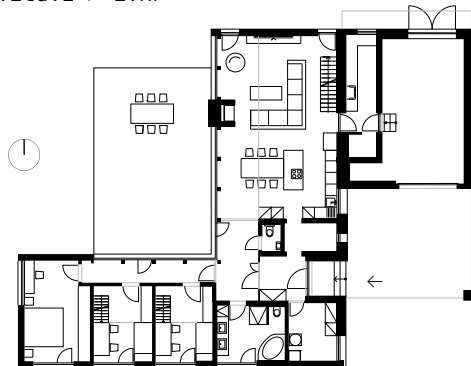
Jizerské hory / 2.NP
22



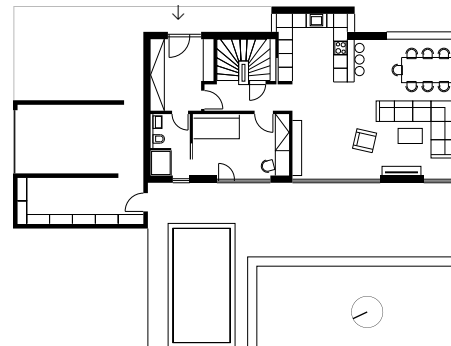
Prysk / 2.NP
26



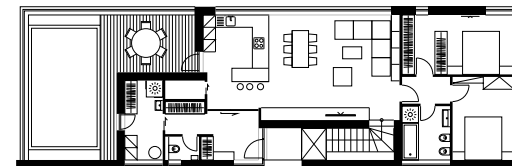
Povltaví / 1.NP
28



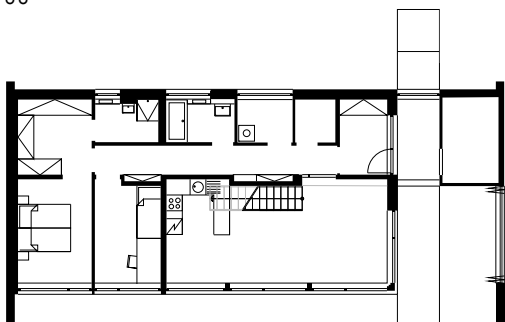
Újezd nad Lesy II. / 1.NP
42



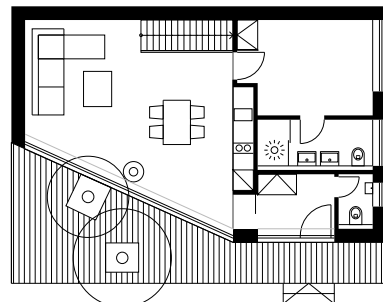
Karlovarsko / 2.NP
44



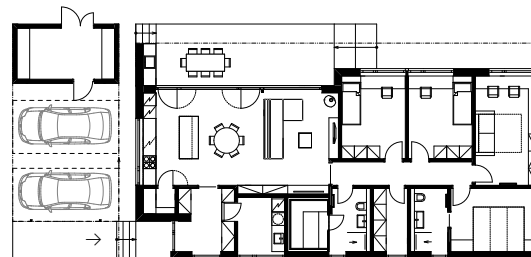
Ládvi / 1.NP
30



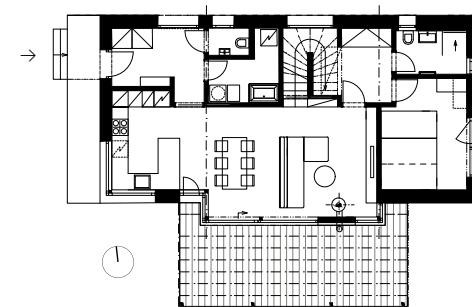
Ateliér Klánovice / 1.NP
34



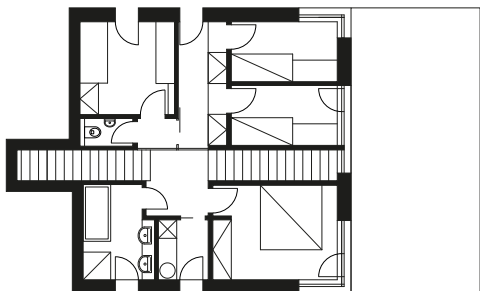
Nový Vestec / 1.NP
46



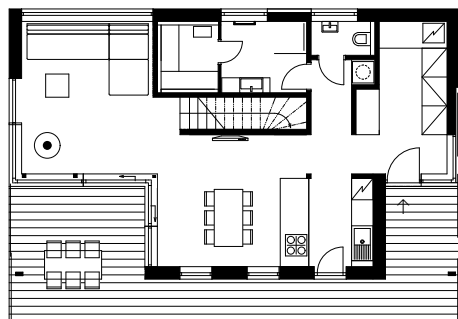
Olomoucko / 1.NP
48



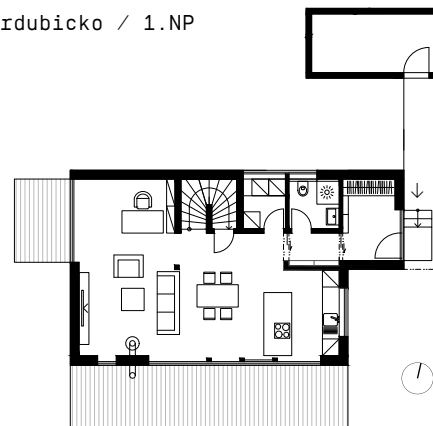
Jaroslavice / 2.NP
36



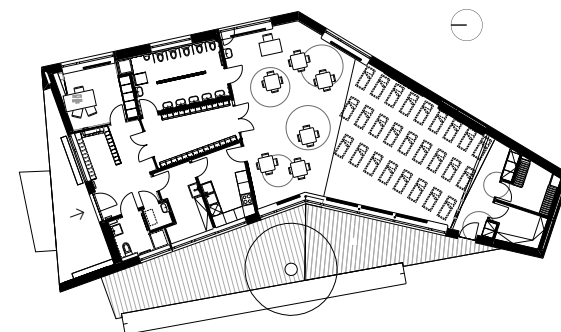
Liptov / 1.NP
40



Pardubicko / 1.NP
50



MŠ Všetaty-Přívory / 1.NP
52



Stříbrná Skalice 2009/2010

Architekt: Pavel Horák
Projektant: Josef Tománek
Dodavatel: Domesi, s.r.o.
Užitná plocha: 133 m²
Fotografie: Lina Németh



Víkendový dům pro vášnivého rybáře na břehu řeky jako moderní následovník existující staré chaty



Horní Maxov

2009/2010

Architekt: Václav Zahradníček
Spolupráce: Jakub Loučka
Projektant: Josef Tománek
Dodavatel: Domesi, s.r.o.
Užitná plocha: 149 m² [hlavní objekt]
Fotografie: Lina Németh



Víkendový dům ve stylu horské chalupy
pro rodinu s dětmi a s mnoha známými

Roprachtice

2010

Architekt: Václav Zahradníček
Spolupráce: Radim Oblouk
Projektant: Josef Tománek
Dodavatel: Domesi, s.r.o.
Užitná plocha: 138 m²
Fotografie: Lina Németh



Vikendový dům s nádherným výhledem ve fenomenálním kontextu jako druhé bydlení pro manželský pár se dvěma dětmi

Jizerské hory

2012

Architekt: Pavel Horák
Spolupráce: Radim Oblouk
Projektant: Jan Švarc
Dodavatel: Domesi, s.r.o.
Užitná plocha: 143 m²
Fotografie: Lina Németh



Vikendový dům jako základna pro letní i zimní radovánky následující tradici a genia loci v čarokrásném, byť drsném prostředí

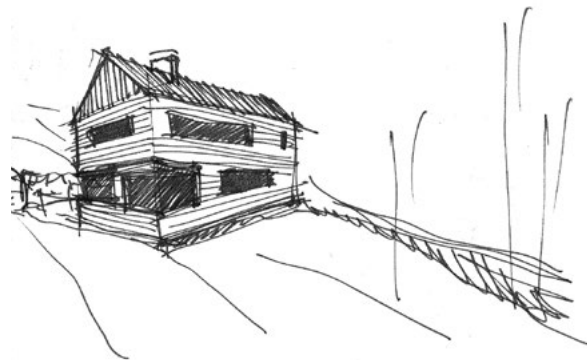




Prysk

2013/2014

Architekt: Pavel Horák
Spolupráce: Radim Oblouk
Projektant: Josef Tománek
Dodavatel: Domesi, s.r.o.
Užitná plocha: 138 m²
Fotografie: Lina Németh



Útulný rodinný dům v malé obci
pro čtyřčlennou rodinu inspirován
tradiční okolní zástavbou

Povltaví

2013/2014

Architekt: Václav Zahradníček, Michal Kotlas
Projektant: Jan Švarc
Dodavatel: Domesi, s.r.o.
Užitná plocha: 198 m²
Fotografie: Martin Zeman



„Dům je dobře navržený. Architekti ho vytvořili dle našich představ a potřeb, spolupráce se nám líbila.“

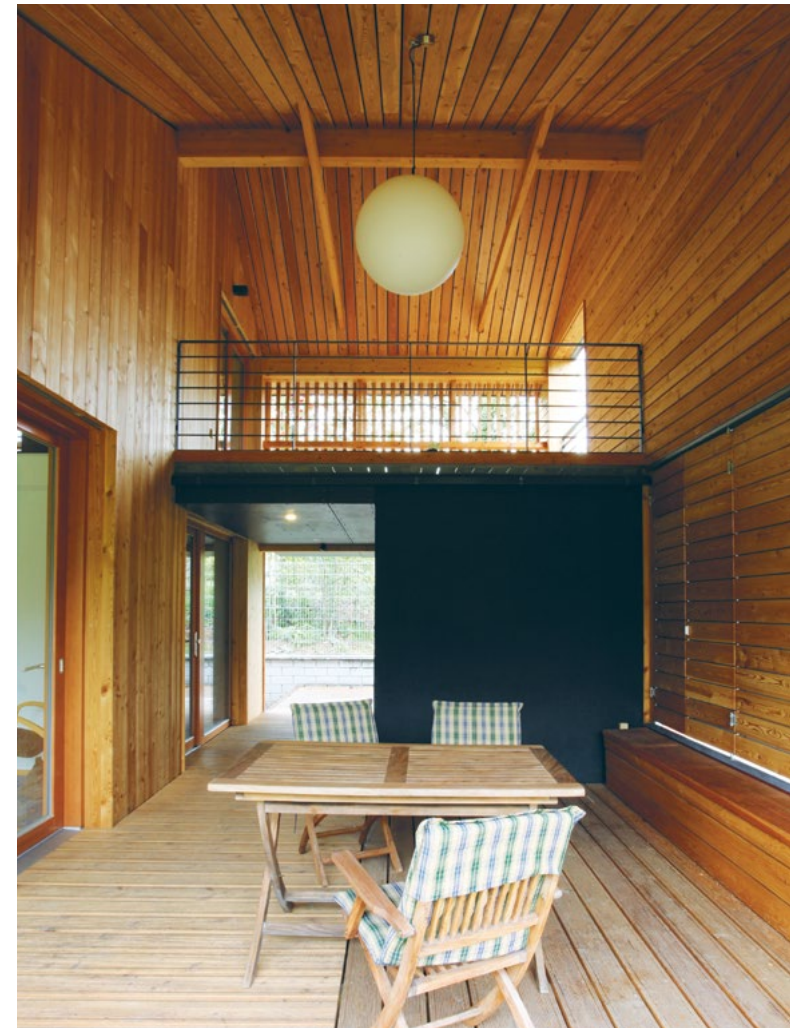
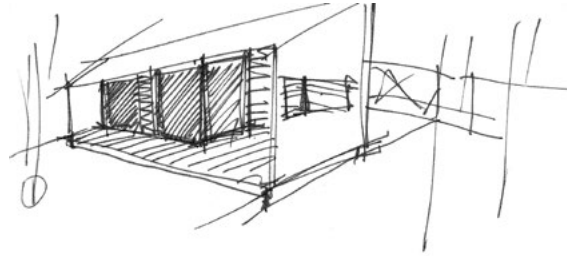
Moderní venkovská usedlost pro trvalé bydlení majitele s vášní pro koně a s rozrůstající se rodinou



Ládví

2013

Architekt: Pavel Horák
Spolupráce: Radim Oblouk
Projektant: Jan Švarc
Dodavatel: Domesi, s.r.o.
Užitná plocha: 138 m²
Fotografie: Lina Németh



Dům pro pohodu a klid mimo ruchu velkoměsta
pro starší manželský pár na dohled vnučatům



Ateliér Klánovice 2015/2016

Architekt: Pavel Horák, Michal Kotlas
Interiér: Hana Bartoňová
Projektant: Jan Švarc
Dodavatel: Domesi, s.r.o.
Užitná plocha: 78 m²
Fotografie: Lina Németh



Místo s výjimečnou atmosférou na odpočinek a setkání s přáteli v zeleni „na skok“ od hlavního bydlení

Jaroslavice

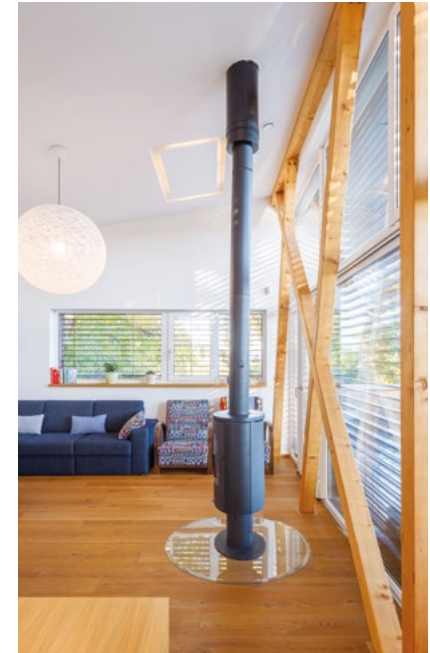
2014/2015

Architekt: Václav Zahradníček, Jakub Loučka
Dodavatel: Domesi, s.r.o.
Užitná plocha: 146 m² + terasy 96 m²
Fotografie: Milan Hutera

„Proč dům od Prodesi/Domesi? Chtěli jsme stavět se zkušenými profesionály, aby náš nový domov byl zdravý a v souladu s danostmi a atmosférou místa.“



Zdravý domov v zeleni na svahu pro mladou rodinu se třemi nezbednými školáky

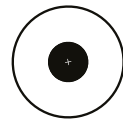




Liptov

2015/2016

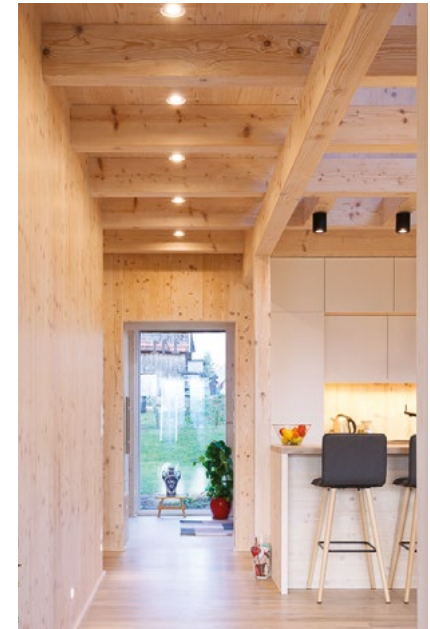
Architekt: Václav Zahradníček, Hana Bartoňová
Projektant: Monika Moravcová
Dodavatel: Domesi, s.r.o.
Užitná plocha: 130 m²
Fotografie: Milan Hutera



Ocenění BIG SEE AWARD
2019, Ljubljana



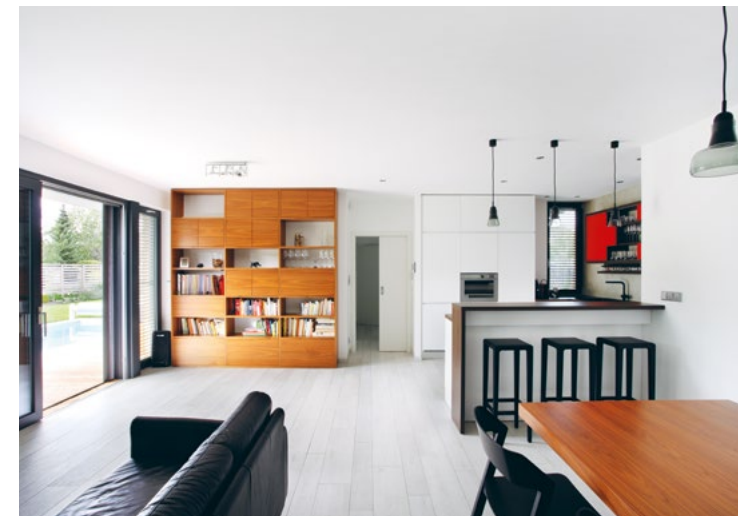
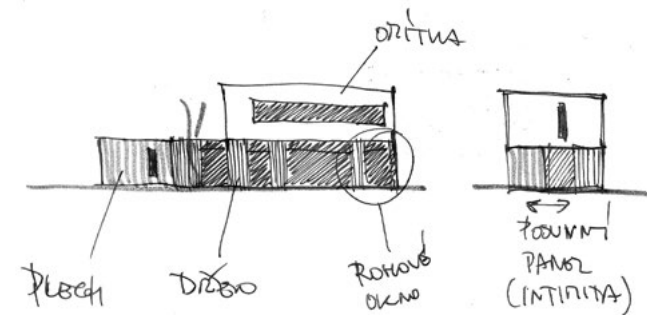
Moderní dům pro čtyřčlennou rodinu,
koncipován s velkorysou přesklenou terasou
a v harmonii s okolní tradiční zástavbou



Újezd nad Lesy II.

2016

Architekt: Pavel Horák, Klára Vratislavová
Interiér: Klára Vratislavová
Projektant: Jan Švarc
Dodavatel: Domesi, s.r.o.
Užitná plocha: 162 m²
Fotografie: Lina Németh



Moderní dřevostavba s čistou architekturou do limitované městské zástavby vytvořená jako domov čtyřčlenné mladé rodiny

Karlovarsko

2017

Architekt: Václav Zahradníček, Michal Kotlas
Projektant: Jakub Smeykal
Dodavatel: Domesi, s.r.o.
Užitná plocha: 228 m²
Fotografie: Šimon Gut

„Návrh domu zodpovídá účelu, který jsme si přáli. Splňuje naše očekávání po stránce funkční, i celkovým řešením.“

Komfortní vila s vnitřním bazénem pro starší manželský pár s úspěšnou podnikatelskou dráhou a s odrostlými dětmi



Nový Vestec

2016/2017

Architekt: Pavel Horák, Hana Bartoňová
Projektant: Jan Švarc
Interiér: Pavel Horák, Hana Bartoňová
Dodavatel: Domesi, s.r.o.
Užitná plocha: 134 m² + 26 m² terasa + 47 m² zázemí
Fotografie: Lina Németh

„Oslovili jsme architekty, protože se nám líbily jejich projekty a realizace a již od začátku jsme chtěli dřevěný a zdravý dům.“



Vysněný dům v klidné lokalitě pro mladé manžele se dvěma hravými děvčátky s maximálním důrazem na ekologické materiály a pozitivní vlastnosti dřeva

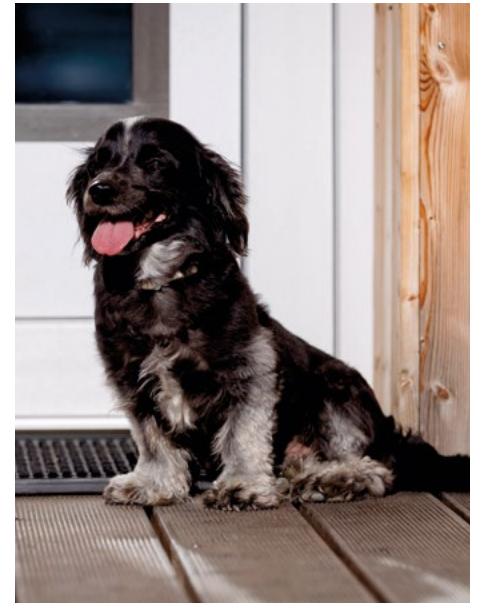
Olomoucko

2018

Architekt: Václav Zahradníček
Spolupráce: Hana Bartoňová
Projektant: Josef Tománek
Dodavatel: Domesi, s.r.o.
Užitná plocha: 154 m²
Fotografie: Milan Hutera



Vysněný domov mladé ekologicky žijící tříčlenné rodiny a psiho domácího mazlíčka



Pardubicko

2019

Architekt: Michal Kotlas
Projektant: Monika Moravcová
Dodavatel: Domesi, s.r.o.
Užitná plocha: 116 m² + 24 m² terasy + 10 m² sklad
Fotografie: Milan Hutera



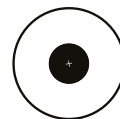
Rodinný dům s přátelským vyzářováním,
který vznikl obměnou typového domu Futura Neo,
poskytuje komfortní bydlení čtyřčlenné rodině.





MŠ Všetaty-Přívory 2017/2019

Investor: Městys Všetaty
Architekti: Klára Vratislavová, Pavel Horák
Projektant: Josef Tománek
Interiér: Klára Vratislavová
Projektový manažer: Zdeněk Konvalina
Stavební manažer: Jan Vodrážka
Dodavatel: Domesi, s.r.o.
Užitná plocha: 191 m²
Fotografie: Lina Németh



Ocenění BIG SEE WOODEN
AWARD 2019, Ljubljana



Jednotřídka mateřské školy pro 26 dětí vznikala v úzké komunikaci s učitelkami. Rychlost realizace dřevostavby uspěla vyřešení problému s nedostatkem míst pro děti z obce.

Typové domy

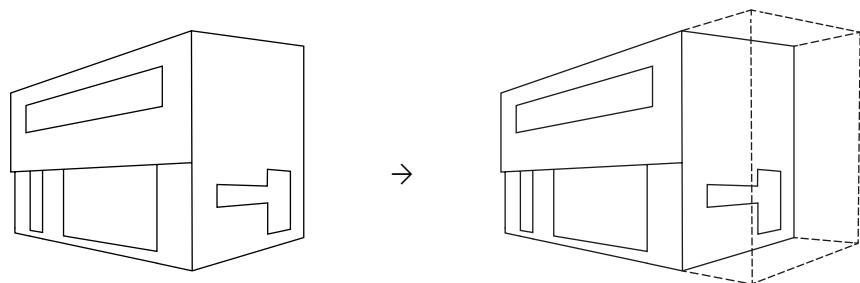
Máme v nabídce jen tři domy, ale za těmi si opravdu stojíme. Není naším cílem nabídnout co největší počet typových řešení. Na vývoji každého domu jsme strávili měsíce a roky a teprve až jsme byli s výsledkem spokojeni, jsme v naší režii postavili první prototyp a odprezentovali ho 1:1 na veletrhu. Následně pak konstrukce domů putovaly na naše pozemky, kde ve formě dokončených a vybavených domů slouží k „testovací jízdě“ všem zájemcům. Nic neskrýváme. Chceme, aby naši klienti věděli, co kupují. A vy se nerozhodujete jen na základě toho, co vidíte na papíře.

Jednoduše čistý vizuální styl s dokonale propracovanými detaily od A do Z. To je společný jmenovatel všech našich domů a nejinak tomu je i u typových řešení.

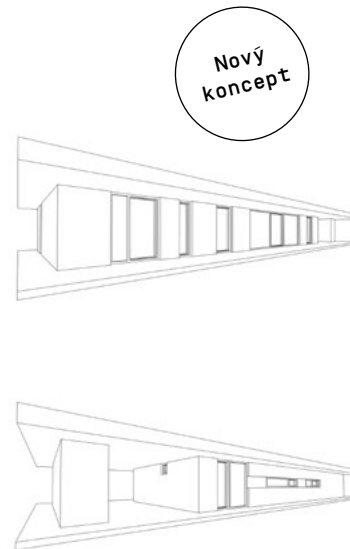
Naše domy nejsou zkostnatělá řešení, ale umožňují další rozvíjení. Proto jsme přišli s konceptem „stretch your home“, kdy si můžete náš typový dům libovolně natáhnout a zvětšit si tak vnitřní obytnou plochu. U nás máte záruku, že na všech změnách a úpravách budete spolupracovat s architektem a tím pádem i po takovémto zásahu neztratí dům nic na své eleganci a vnitřní funkčnosti. Jako autoři domů jsme připraveni je vhodně upravit a doplnit tak, aby vše dávalo pro vás jedinečnou logiku a přinášelo maximální hodnotu.

Zvětšete svůj dům

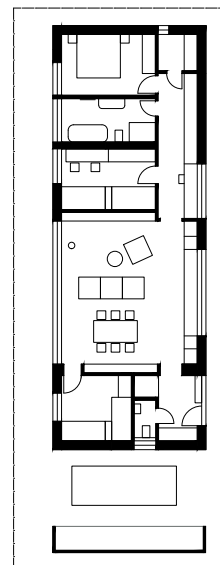
Všechny tři typové domy je možné zvětšit — natáhnout modulárně v podélném směru a rozšířit tím obytnou plochu dle potřeb klienta.



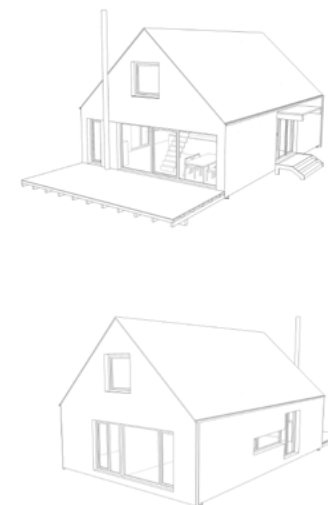
Futura Level



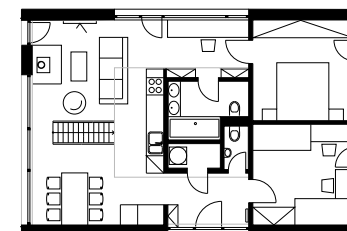
1. NP



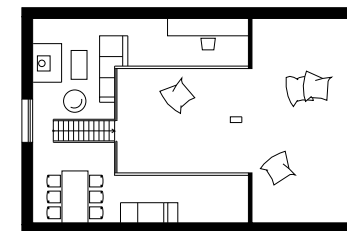
Futura Freestyle



1. NP



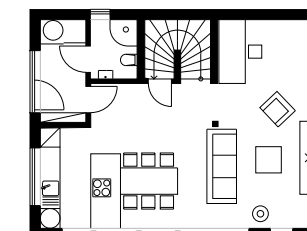
2. NP



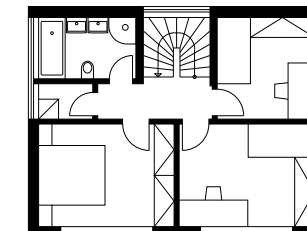
Futura Neo



1. NP



2. NP



Domesi Concept House

Víme, že rozhodnutí o stavbě vlastního domu není jednoduché. Často se setkáváme s klienty, kteří vážně uvažují o dřevostavbě, na druhou stranu si bydlení v podobném domě neumí představit. Právě pro tyto účely jsme na krásných pozemcích postavili dva naše typové domy, Futuru Freestyle a Futuru NEO.

Umožňujeme tak všem, kteří si chtějí vyzkoušet jaké to je bydlet ve dřevostavbě, možnost „testovací jízdy“. Dům si můžete pronajmout na víkend, nebo zde strávit třeba týdenní dovolenou. Jako hosté tak můžete sami posoudit, jak se vám ve dřevostavbě bydlí a získat tak zkušenosti s tímto typem architektury a moderními technologiemi reflektujícími nejnovější trendy v návrzích a stavbách Prodesi/Domesi. Jako hosté můžete sami posoudit, jak se v podobné stavbě bydlí a ověřit si na vlastní kůži ergonomii jednotlivých prostor vybavených kvalitním nábytkem v moderním designu.

Čas ukázal, že naše idea byla správnou volbou. Investici do vlastního bydlení vnímají naši klienti jako nejzásadnější položku rodinného rozpočtu a takto přesně vědí, co získají.

Vaše testovací jízda v moderní dřevostavbě

Co je FF? Futura Freestyle, fenomén zvaný „Fristajlka“. Miláček klientů a příznivců, více než 50 realizací po celé ČR a SR!

Pulečň [Futura Freestyle] →
Oblíbený flexibilní koncept domu stojí na pomezí Jizerských hor a Českého ráje.

Budíkov [Futura Neo] ↓
Důmyslný pasivní dům s výhledem na malebnou krajinu Vysočiny.



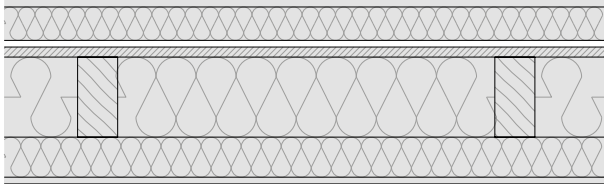
Pasivní a nízkoenergetické domy



S pojmy „nízkoenergetické“ či „pasivní“ domy zacházíme citlivě a nepovažujeme je za pouhý marketingový trik. Jestliže proto uvažujete, že právě takový má být váš dům, doporučujeme s tím počítat již od samotného počátku, což v praxi znamená již od výběru pozemku. Druhým klíčovým bodem je pak samotný návrh domu, který se bude snažit maximálně využít orientace ke světovým stranám, kompozice prosklených ploch a dalších logických parametrů. Primárně se soustředíme na skladbu obálky budovy a až následně doplňujeme potřebné technologie (rekuperace, atp.). Naší snahou je dostat do rovnováhy investiční náklady s náklady na provoz domu.

Konstrukční systém KVH

Pro naše stavby vždy saháme k difuzně otevřeným skladbám. Tradičnější je skladba se sloupkovou nosnou konstrukcí, která využívá moderní materiály a kvalitní KVH, nebo BSH řezivo.

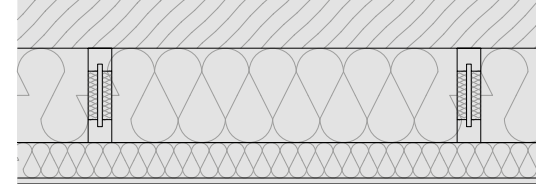


- SDK předstěna s izolací
- OSB deska jako parobrzda
- KVH konstrukce s izolací
- tvrzená dřevovláknitá izolace
- tenkovrstvá omítka / nebo dřevěný rošt s provětrávanou fasádou



Konstrukční systém CLT

Konstrukce a skladba pro ty, kdo upřednostňují masivní dřevěnou konstrukci a chtějí velké přiznané dřevěné plochy v interiéru tvořené moderní CNC opracovanou konstrukcí.



- masivní dřevěný panel
- tepelná izolace vložená do systémových „I“ nosníků
- tvrzená dřevovláknitá izolace
- tenkovrstvá omítka / nebo dřevěný rošt s provětrávanou fasádou



Služby + proces

Rodinné domy
Vily/rezidence



Rodinný dům Klánovice

Víkendové domy
Moderní chaty



Víkendový dům Jizerské Hory

Interiéry
Design



FF Bedřichov



Zahrady
Parky



Soukromá zahrada

Komerční stavby
Výstavní expozice



Administrativní budova GLOCK

Veřejné stavby
Objekty v krajině



Mateřská škola Všetaty-Přívory



1
úvodní
schůzka

2
konzultace

3
návrh*

4
projekt
pro stavební
povolení

5
rozpočet

6
inženýrská
činnost**

7
realizace

*architektonická studie
u individuálního domu

*ministudie
u typového domu

**vyřízení stavebního
povolení

0 Prodesi/Domesi

Architekti **Pavel Horák** a **Václav Zahradníček** založili společný ateliér **Prodesi**, který se specializuje výhradně na dřevostavby, v roce 2002. Z potřeby dotahovat vše do zdárného konce založili v roce 2005 společnost **Domesi**, která jejich projekty realizuje. V roce 2005 uvedli do života i mezinárodní přehlídku moderních dřevostaveb **Salon dřevostaveb**, která se etablovala na jednu z nejpřestižnějších aktivit svého druhu ve střední Evropě. Na kontě mají společnou odbornou publikaci *Moderní dřevostavby*, pravidelně přednáší o problematice dřevostaveb na univerzitách, odborných školách a veletrzích. Projekty a realizace Prodesi/Domesi jsou pozitivně vnímány jak odbornou, tak laickou veřejností. Dům ve **Stříbrné Skalici** se stal stavbou „*Best of the Week*“ na prestižním americkém serveru **archdaily.com** a byl také vybrán mezi nejlepší domy roku slovinským časopisem HIŠE. Dřevostavby týmu Prodesi/Domesi se objevují pravidelně v mnoha dalších odborných i lifestylových médiích a v tuzemských i zahraničních knihách, jako například „*99 domů*“ od Jána Stempla, „*1000 Tips by 100 ECO Architects*“, „*Cutting – Edge Wood Houses*“ a další. Aktuálně byly tři stavby od Prodesi/Domesi oceněné v mezinárodní soutěži v slovinské Lublani. RD Liptov získal cenu BIG SEE AWARD 2019, MŠ Všetaty-Přivory a Věž Grow Up! cenu BIG SEE WOODEN AWARD 2019.



Kontakt

Kancelář Praha

Husitská 36
130 00 Praha 3
+420 283 853 424
prodesi@prodesi.cz

Ing. arch. Václav Zahradníček
— jednatel
v.zahradnicek@prodesi.cz

Ing. arch. Pavel Horák
— jednatel
p.horak@prodesi.cz

Ing. arch. Klára Vratislavová
— architekt
k.vratislavova@prodesi.cz

Ing. arch. Michal Kotlas
— architekt
m.kotlas@prodesi.cz

Ing. arch. Michael Šilar
— architekt
m.silar@prodesi.cz

Ing. Zdeněk Konvalina
— manažer obchodu
z.konvalina@prodesi.cz

Ing. arch. Lubica Fábri, ArtD.
— PR, média CZ/SK
l.fabri@prodesi.cz

Kancelář Bratislava

Ľadová 9
811 05 Bratislava
+421 907 680 535
domesi@domesi.sk

Ing. arch. Katarína Geburová
— architekt
k.geburopa@domesi.sk

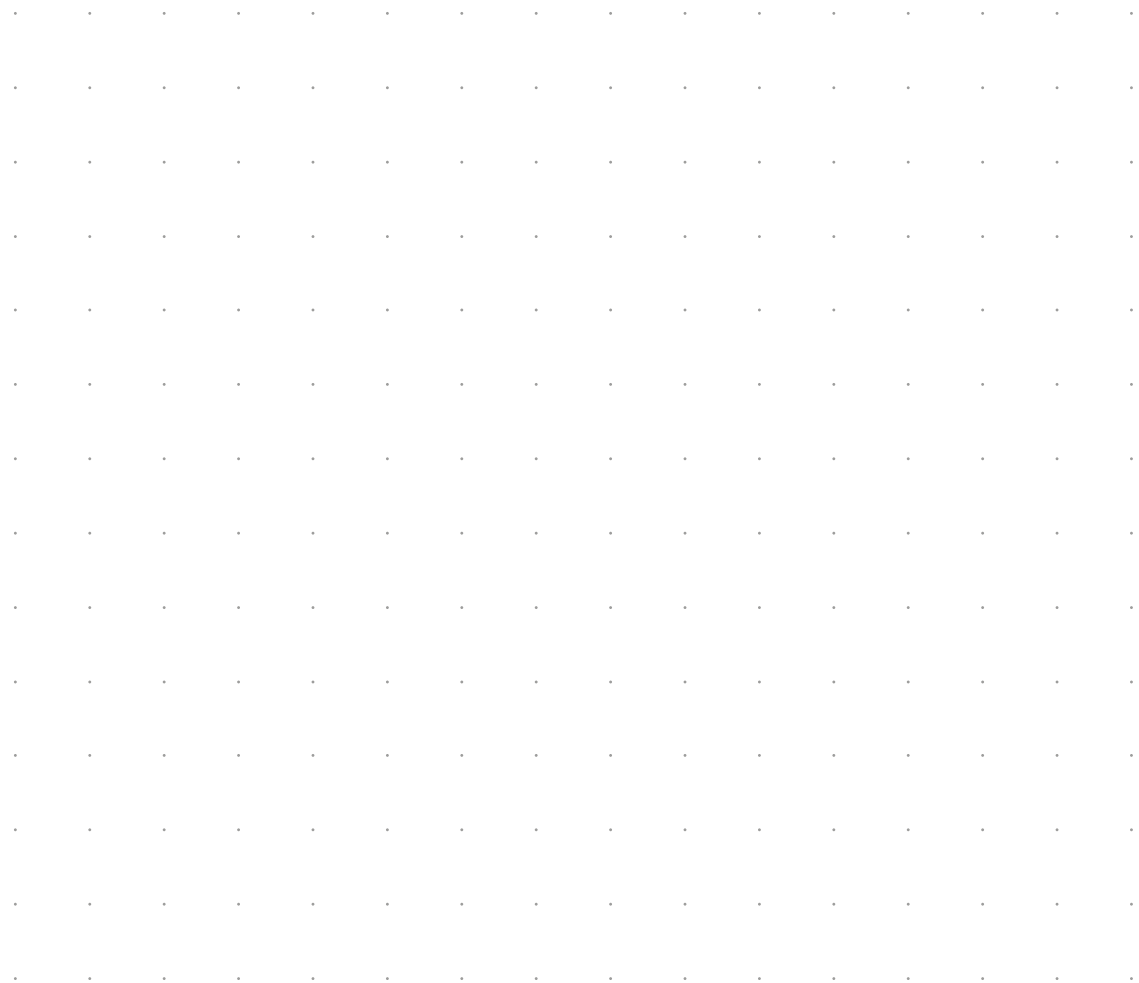
Ing. arch. Pavel Horák
— jednatel
p.horak@prodesi.cz

Domesi Concept House

Vaše testovací jízda v moderní dřevostavbě

rezervace na: dch@prodesi.cz
www.domesiconcepthouse.com

Poznámky



Editor Ľubica Fábri / Via Verde
Grafický design Jan Šimsa / VOALA
Fotografie Šimon Gut, Milan Hutera,
 Lina Németh, David Nogol,
 Tomáš Princ, Martin Zeman
Skici Pavel Horák, Václav Zahradníček
Tisk Tiskárna Daniel

Prodesi/Domesi
architekti realizující dřevostavby
© Prodesi v. o. s., Praha, 2020

