

prodesi
/domesi

////////////////////
Veřejně ///////////////
a vícepodlažní ///////////////
stavby ///////////////
////////////////////
////////////////////
////////////////////

architekti
realizující
dřevostavby

Prodesi/Domesi

Koncentrované know-how pro vizionářské projekty ze dřeva

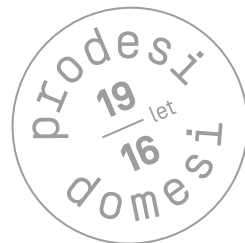
Jsmo komplexní servis, který díky téměř 20 rokům zkušeností dokáže přetavit vaše vize do finální, detailně propracované dřevostavby. Poradíme si s jakýmkoliv typem pozemku, zadání nebo rozpočtu. Jsme více než architekti realizující dřevostavby. **Vytváříme atraktivní, inspirující a zdravé prostředí skrze kouzlo dřeva. Náročným projektům pro firmy a obce věnujeme mimořádnou individuální péči**, která je žádoucí po dobu celého procesu od kvalitního návrhu a projektu po úspěšnou realizaci.

Jsmo stabilním, dobře fungujícím týmem profesionálů, kterému s důvěrou svěříte realizaci vašich výjimečných projektů. **Společně s vámi proměníme vaši vizi na skutečnost**, na moderní stavby s ušlechtilou architekturou, motivující atmosférou a kvalitním prostředím.



Ze dřeva tvoříme naše výstavní expozice na významné veletrhy. Atraktivní prostory navrhujeme a postavíme rádi i pro vás!

175 postavených domů,
350 invenčních projektů,
5 zemí, 19 let zkušeností
a množství spokojených klientů...



Proč veřejné a vícepodlažní stavby ze dřeva?

- 1 zkrácení doby výstavby
- 2 méně logistiky,
méně těžké dopravy v okolí stavby
- 3 čistota stavby, menší plocha na
skladování materiálu v místě výstavby
- 4 podmanivá estetická kvalita dřeva
- 5 zdravé a inspirativní vnitřní prostředí
- 6 využití lokálních zdrojů, příležitosti pro
místní podniky a domácí pracovní síly
- 7 dřevo je udržitelný a obnovitelný materiál;
stromy v sobě uchovávají CO²
- 8 velcí evropští a světoví hráči jako Lend
Lease v Austrálii nebo CREE v Rakousku
již běžně projekty ze dřeva realizují
- 9 přední a vyspělé společnosti budují svou
identitu na zdravých a kultivovaných
pracovištích v moderních dřevostavbách;
zdravé města a obce využívají předností
dřevostaveb při tvorbě lepšího a zdravšího
prostředí pro své obyvatele



Při tom všem se bavíme o porovnatelných nákladech na výstavbu.



Požární výška staveb s dřevěnou nosnou konstrukcí je v ČR zatím omezena na 12 m [představuje 4 běžná podlaží]. Po celém světě se rychle mění legislativa ve prospěch vyšších moderních dřevostaveb.





MŠ Všetaty - Přívory 2017/2019

→ v užívání

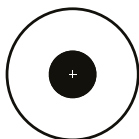
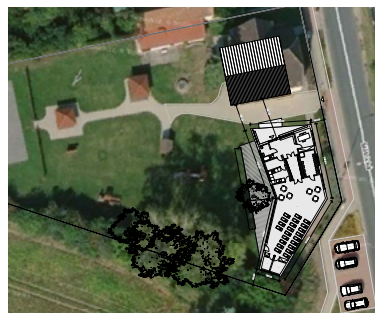
Investor: Městys Všetaty
Architekt: Prodesi - Klára Vratislavová, Pavel Horák
Projektant: Josef Tománek
Interiér: Klára Vratislavová
Projektový manažer: Zdeněk Konvalína
Stavební manažer: Jan Vodrážka
Dodavatel: Domesi, s.r.o.
Užitná plocha: 191 m²
Fotografie: Lina Németh

*Již více než roční užívání mateřské školy
prokázalo menší chorobnost dětí a naopak
jejich větší chuť pobývat ve školce.*





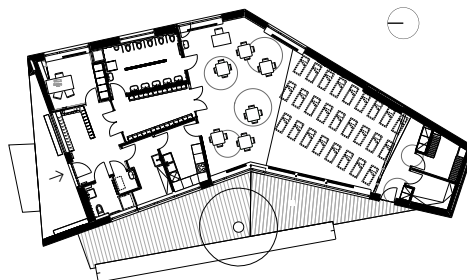
Jednotřídka MŠ pro 26 dětí byla postavená rychle, precizně a prakticky bez jakékoliv negativní zátěže na okolí a pozemek.



Ocenění BIG SEE WOODEN
AWARD 2019, Ljubljana



Vítěz soutěže Dřevěná
stavba roku 2020, Praha



Administrativní budova Partizánske → v užívání 2020

Architekt: Prodesi – Pavel Horák, Katarína Geburová
Projektant: Adam Košík
Generální dodavatel: DAK s.r.o.
Dodavatel hrubé stavby a části interiéru: Domesi Slovensko, s.r.o.
Užitná plocha: 260 m²
Fotografie: Milan Hutera

*„Z jakého jiného materiálu, než ze dřeva,
by měla být postavená administrativní budova
pro společnost, dodávající palivové dříví...?“*





Polyfunkční objekt Pitkovice → soutěž – 3. místo

2019

Architekt: Prodesi – Pavel Horák, Hana Bartoňová,
Klára Vratislavová, Michael Šilar
Vyhlášovatel soutěže: Městská část Praha 22
Užitná plocha: 1 448,65 m²
Zastavěná plocha: 1 482,19 m²
Vizualizace: Michael Šilar



Objekt mateřské školy má fasádu obloženou dřevem a má přívětivé vyzářování uvnitř i zvenčí.



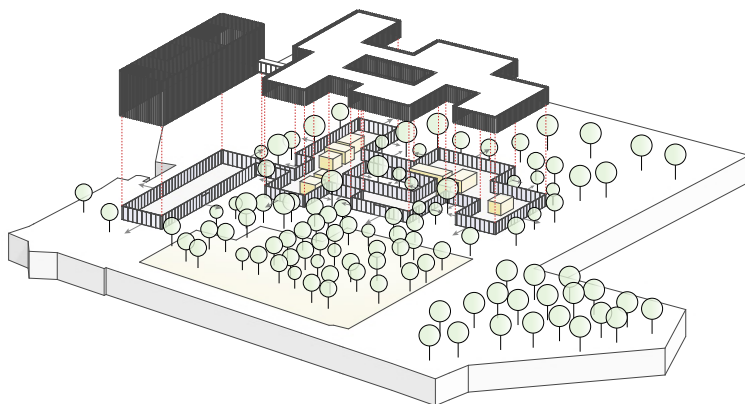
Korpus multifunkčního kulturního centra je zvenčí upravený obzvláště odolnými materiály, které zároveň podtrhují reprezentativní funkci objektu.

Nové AC Lesy ČR HK

2017

→ soutěž

Architekt: Prodesi - Pavel Horák, Václav Zahradníček,
Hana Bartoňová, Klára Vratislavová, Michal Kotlas
Vyhlášovatel soutěže: Lesy ČR, Hradec Králové
Užitná plocha: 5 405 m² [plocha 4 NP, bez 1. a 2. PP]
Zastavěná plocha: 35 458 m²
Vizualizace: Stanislav Šimoníček



„Věříme, že zaměstnanci pracující v budovách, si zaslouží zdravé, motivující a příjemné pracovní prostředí jaké skýtají moderní dřevostavby.“



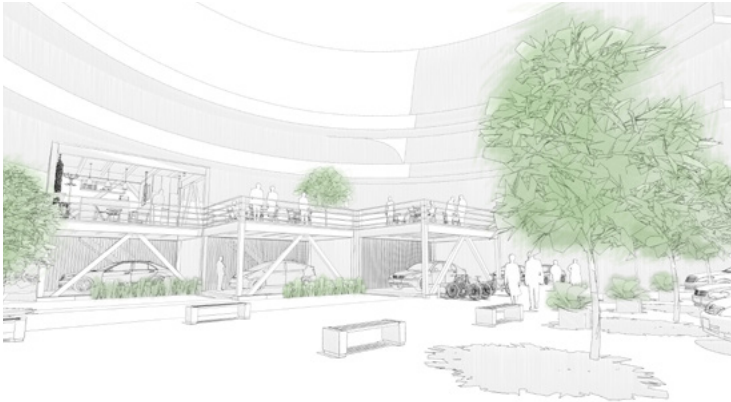


Věž Grow UP!

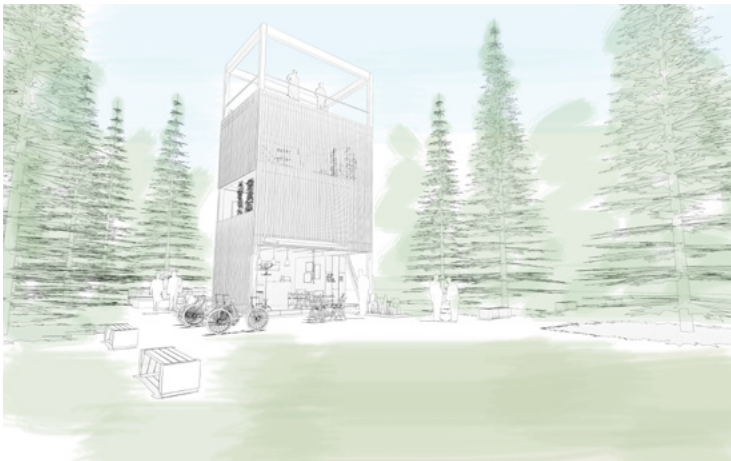
2017

→ z veletrhu k novému využití

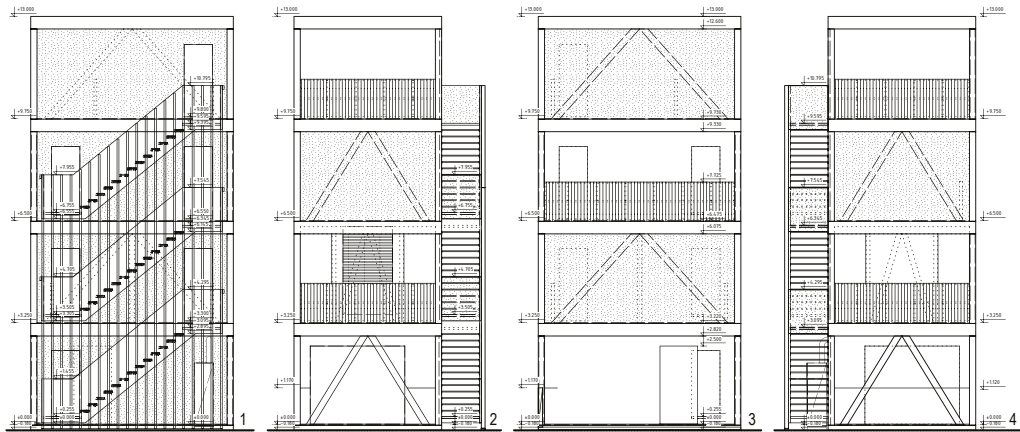
Architekt: Prodesi – Pavel Horák, Klára Vratislavová
Projektant: Monika Moravcová
Investor: Domesi, s.r.o.
Dodavatel: Domesi, s.r.o.
Výška: 13,18 m
Půdorys: 6,086 m × 6,45 m
Foto: David Nogol



Demontovatelná konstrukce je vhodná na různé funkční využití a uplatnění. Stávající bude brzy sloužit coby netradiční víkendové ubytování.



Čtyřpatrový, doposud nejvyšší objekt v České republice, postavený z masivních dřevěných panelů (CLT).



Kontakt

Kancelář Praha

Husitská 36
130 00 Praha 3
+420 283 853 424
prodesi@prodesi.cz

Ing. arch. Václav Zahradníček
– jednatel
v.zahradnicek@prodesi.cz

Ing. arch. Pavel Horák
– jednatel
p.horak@prodesi.cz

Ing. Zdeněk Konvalina
– manažer obchodu
z.konvalina@prodesi.cz

Kancelář Bratislava

Ľadová 9
811 05 Bratislava
+421 907 680 535
domesi@domesi.sk

Ing. arch. Katarína Geburová
– architekt
k.geburova@domesi.sk

Ing. arch. Pavel Horák
– jednatel
p.horak@prodesi.cz

Domesi Concept House

Vaše testovací jízda v moderní
dřevostavbě

rezervace na: dch@prodesi.cz
www.domesiconcepthouse.com